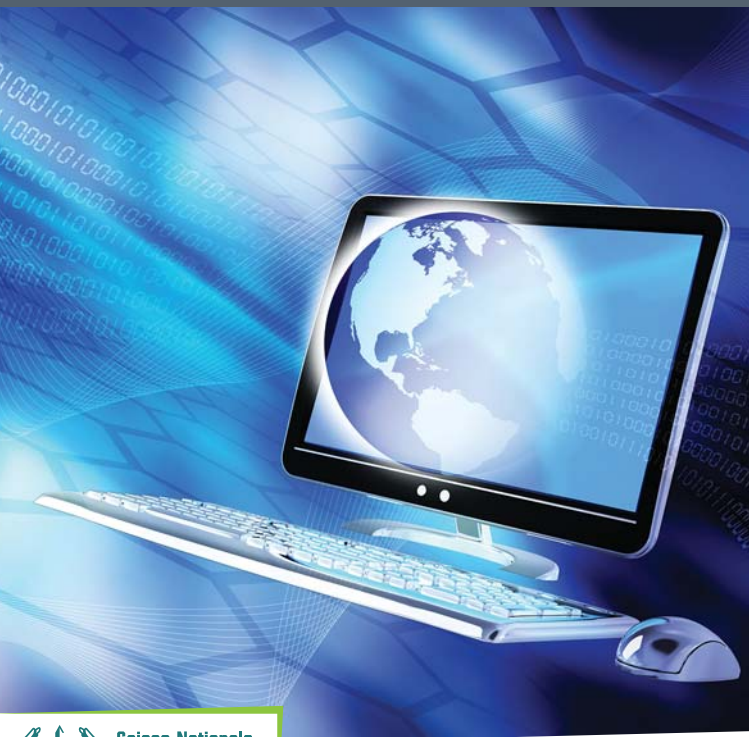


La télétransmission avec la CNMSS, c'est facile !

**Flux non sécurisés
(télétransmission B2, Sésam
Vitale dégradé) : ce qu'il faut
faire pour un traitement rapide
et fiabilisé**



**Caisse Nationale
MILITAIRE
de Sécurité Sociale**

La CNMSS solidaire de votre santé
www.cnmss.fr

Si vous n'utilisez pas SCOR, vous devez adresser à la CNMSS le bordereau de télétransmission et les pièces justificatives (feuilles de soins, factures, prescriptions médicales ou copies de prescriptions médicales).

Éléments de paramétrage nécessaires à la télétransmission avec la CNMSS

Identifiant : TP ou TE00000 + n° PS
Norme de transfert : B2
Protocole utilisé : SMTP
Type destinataire : CM
N° de destinataire : 00000008050756
Code centre informatique : 050
Nom de fichier émis : laissé à votre initiative
Nom de fichier retour : laissé à votre initiative
Adresse messagerie SMTP : 08756@756.08.rss.fr

Éléments complémentaires:

Code grand régime : 08
(Type 2 position 49 à 50)

Code caisse gestionnaire :

756 Assurés militaires de carrière et leurs bénéficiaires

758 Agents caisse, personnels CNMSS et leurs bénéficiaires

Type 1 position 17 à 19

Type 2 position 51 à 53

N° centre gestionnaire :

010 0 pour les assurés et leurs bénéficiaires

(Type 2 position 54 à 57) : 020 0 pour les personnels fonctionnaires de la CNMSS

Contacts

- CNMSS
Pôle relations avec les professionnels de santé
- Tél. : 04 94 16 97 01
- www.cnmss.fr
Professionnel de santé
> EN 1 CLIC > Je contacte la CNMSS

