



La CNMSS Solidaire de votre santé.

Tous les documents, notices, formulaires "Notice"



Certains navigateurs téléchargeant directement les fichiers PDF, ceux-ci peuvent se trouver dans le dossier "Téléchargements" (ou "Downloads").

Nous vous recommandons d'installer ou de mettre à jour [Adobe Acrobat reader DC](#)



DOCUMENT PRATIQUE, NOTICE

Affiliation en qualité d'assuré(e) au titre de la protection universelle maladie

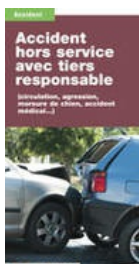
Information relative à l'affiliation des ayants droit majeur en qualité d'assuré(e) au titre de la protection universelle maladie (PUMA)

📄 Télécharger (pdf - 182 Ko)

< PRÉCÉDENT

1 2 3 4

SUIVANT >

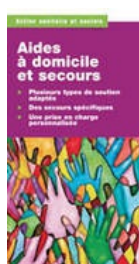


DOCUMENT PRATIQUE, NOTICE

Accident avec tiers responsable

Procédure pour déclarer un accident hors service avec tiers responsable.

📄 Télécharger (pdf - 104 Ko)



DOCUMENT PRATIQUE, NOTICE

Aide à domicile et secours

📄 Télécharger (pdf - 0.9 Mo)



DOCUMENT PRATIQUE, NOTICE

Aide au paiement d'une complémentaire



DOCUMENT PRATIQUE, NOTICE

ALD - L'ordonnance bizona

Je suis en affection de longue durée (ALD).
Fiche sur l'ordonnance bizona.



santé

- > Couverture maladie universelle complémentaire (CMUC)
- > Aide pour une complémentaire santé (ACS)

📄 Télécharger (pdf - 137 Ko)

📄 Télécharger (pdf - 222 Ko)



DOCUMENT PRATIQUE, NOTICE

ALD - La prise en charge de mes dépenses de santé

Je suis en affection de longue durée (ALD).
Fiche sur la prise en charge des dépenses de santé, liées ou non à mon ALD.

📄 Télécharger (pdf - 3.0 Mo)



DOCUMENT PRATIQUE, NOTICE

ALD - La prise en charge des frais de transport

Je suis en affection de longue durée (ALD).
Fiche sur la prise en charge des frais de transport liés à l'ALD.

📄 Télécharger (pdf - 454 Ko)



DOCUMENT PRATIQUE, NOTICE

ALD - Le protocole de soins

Je suis en affection de longue durée (ALD).
Fiche sur l'utilisation pratique du protocole de soins.

📄 Télécharger (pdf - 272 Ko)



DOCUMENT PRATIQUE, NOTICE

ALD - Mes services en ligne et d'accompagnement

Je suis en affection de longue durée (ALD).
Fiche sur les services en ligne et d'accompagnement proposés par l'Assurance maladie.

📄 Télécharger (pdf - 2.7 Mo)



DOCUMENT PRATIQUE, NOTICE

Allemagne

📄 Télécharger (pdf - 355 Ko)



DOCUMENT PRATIQUE, NOTICE

Antenne de Bordeaux

Modalités d'accès, informations pratiques, types de demandes traitées.

📄 Télécharger (pdf - 658 Ko)



DOCUMENT PRATIQUE, NOTICE

Antenne de Brest

Modalités d'accès, informations pratiques, types de demandes traitées.

📄 Télécharger (pdf - 696 Ko)

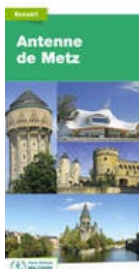


DOCUMENT PRATIQUE, NOTICE

Antenne de Lyon

Modalités d'accès, informations pratiques, types de demandes traitées.

📄 Télécharger (pdf - 2.2 Mo)



DOCUMENT PRATIQUE, NOTICE
Antenne de Metz

Modalités d'accès, informations pratiques, types de demandes traitées.

➤ Télécharger (pdf - 652 Ko)



| DOCUMENT PRATIQUE, NOTICE
Antenne de Paris

Modalités d'accès, informations pratiques, types de demandes traitées.

➤ Télécharger (pdf - 386 Ko)



DOCUMENT PRATIQUE, NOTICE
Arrêt de travail

➤ Télécharger (pdf - 89 Ko)



| PRÉVENTION , NOTICE
Carnet de vaccination électronique

Un carnet de vaccination dématérialisé, disponible en tout temps, en tout lieu, sur simple connexion Internet et sur mon smartphone.

Un service en ligne sécurisé.

➤ Télécharger (pdf - 99 Ko)



DOCUMENT PRATIQUE, NOTICE
CDR

Connaissez-vous CDR ?

L'outil "Consultation des DRoits" est un service gratuit et sécurisé pour les établissements.

➤ Télécharger (pdf - 394 Ko)



DOCUMENT PRATIQUE, NOTICE
Changement d'adresse

➤ Télécharger (pdf - 238 Ko)



DOCUMENT PRATIQUE, NOTICE
CNMSS et complémentaire santé

➤ Télécharger (pdf - 473 Ko)



SOINS ET SUIVI DU BLESSÉ ET DU PENSIONNÉ | DOCUMENT PRATIQUE, NOTICE

Commission des secours et des prestations complémentaires

A quel moment et dans quelles conditions un pensionné peut-il faire une demande de secours ou de prestation complémentaire : le point dans cette notice.

➤ Télécharger (pdf - 237 Ko)



Bénéficiaire des soins médicaux gratuits articles L.212-1 et L.213-1 (ex articles L.115 et L128) du CPMIVG, si vous êtes également **assuré à la Caisse nationale militaire pour vos soins relevant de l'assurance maladie**, consultez la rubrique "Ma santé" de notre espace "Assuré".

Dernière mise à jour de l'article : 07/03/2019